

## Ferienwohnung 052

Bernsteinquartier  
Christburkstraße 1-11  
17459 Loddin-Kölpinsee

Hereinspaziert



### Mein Zuhause auf einen Blick

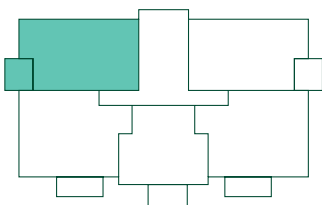
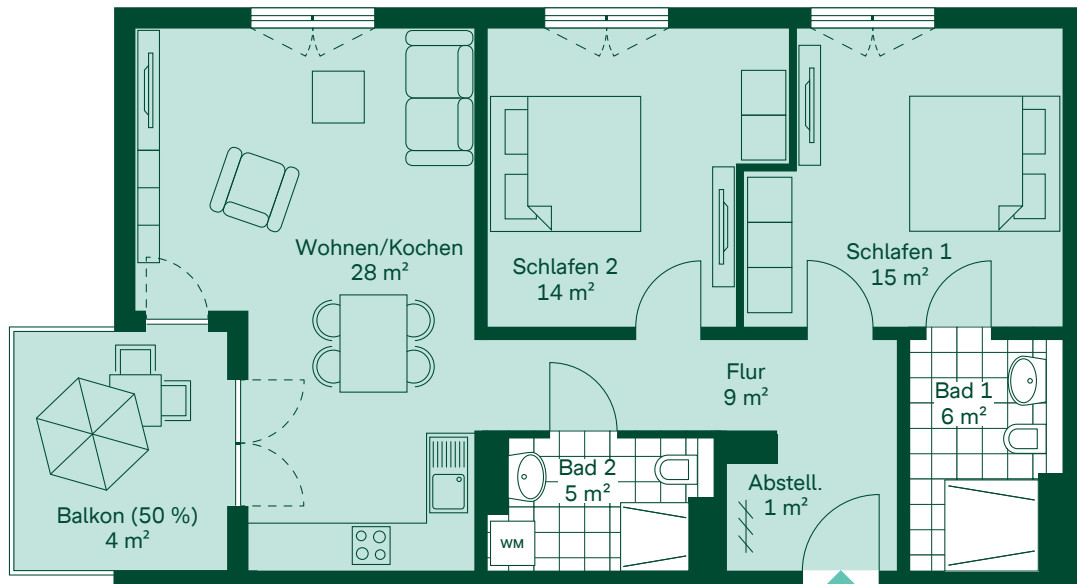
3 Zimmer, Erdgeschoss  
87 m<sup>2</sup> Wohn-/Nutzfläche  
82 m<sup>2</sup> Wohnfläche  
5 m<sup>2</sup> Nutzfläche

### Ausstattung

Vinylboden, Fußbodenheizung,  
bodengleiche Dusche,  
elektrische Rollläden,  
Aufzug, barrierefrei,  
Tiefgaragenstellplatz mit  
Lademöglichkeit

### Wohnumfeld

Gemeinschaftliche  
Grünflächen, begrünter  
Innenhof, strandnah, surfen,  
Restaurant, Supermarkt, Café



Alle Quadratmeterangaben  
sind Circa-Werte.

