



Eigentumswohnung B02

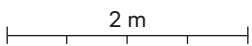
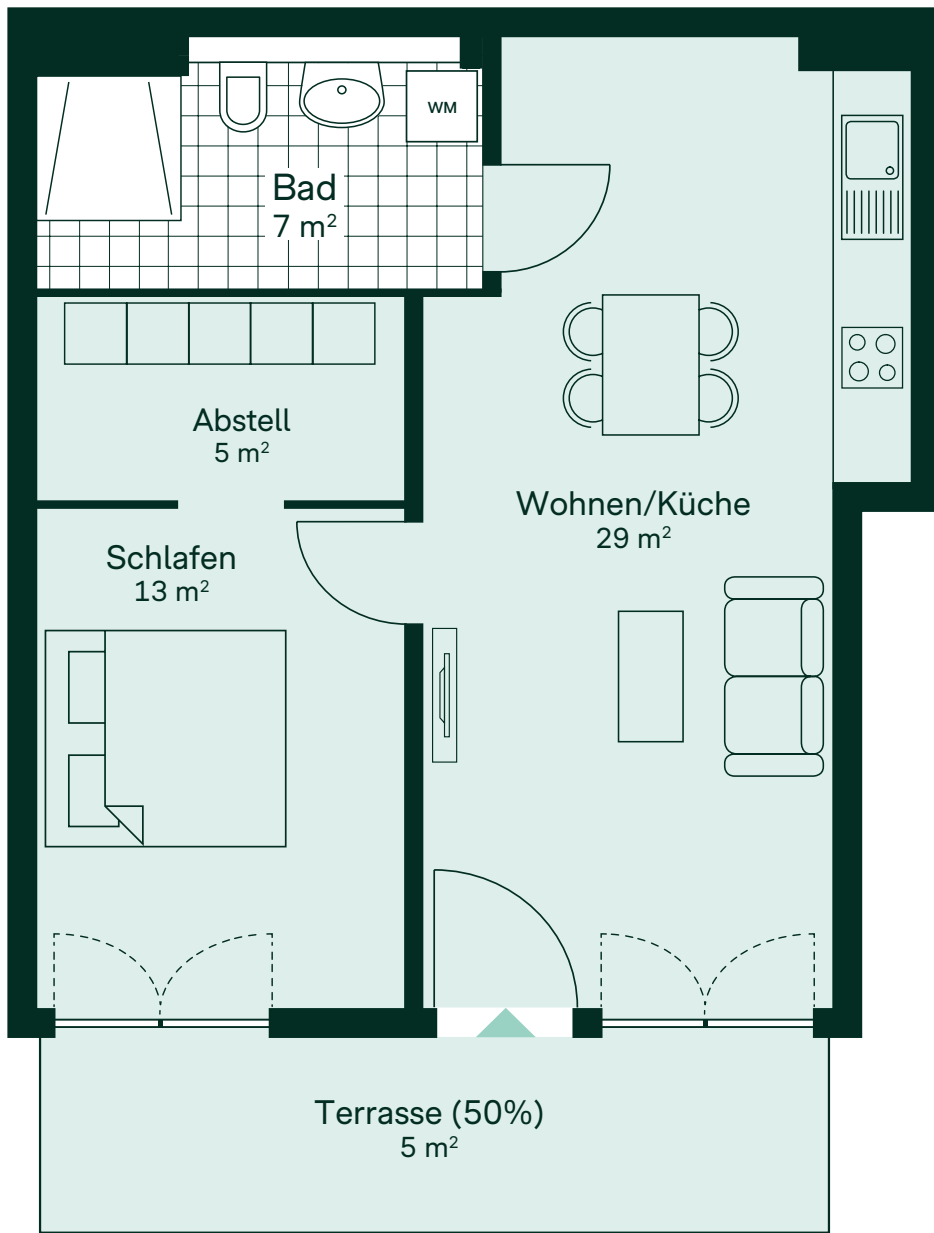
Zur Försterei, Eichenweg 5, 18586 Göhren

2 Zimmer
Untergeschoss
59 m² Wohn-/Nutzfläche
59 m² Wohnfläche
20 m² Gartennutzung

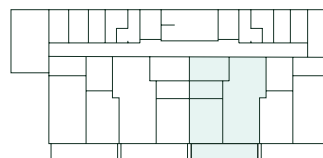
barrierefrei, Fußbodenheizung,
Designboden, Fliesen, Handtuch-
heizkörper, bodentiefe Fenster

Grünfläche, Außenstellplatz,
Fahrradstellplätze, Blockheizkraftwerk





Alle Quadratmeterangaben sind Circa-Werte.
Die Visualisierung dient der Veranschaulichung.



DG
OG
EG
UG