



Eigentumswohnung B05

Zur Försterei, Eichenweg 5, 18586 Göhren

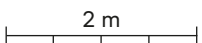
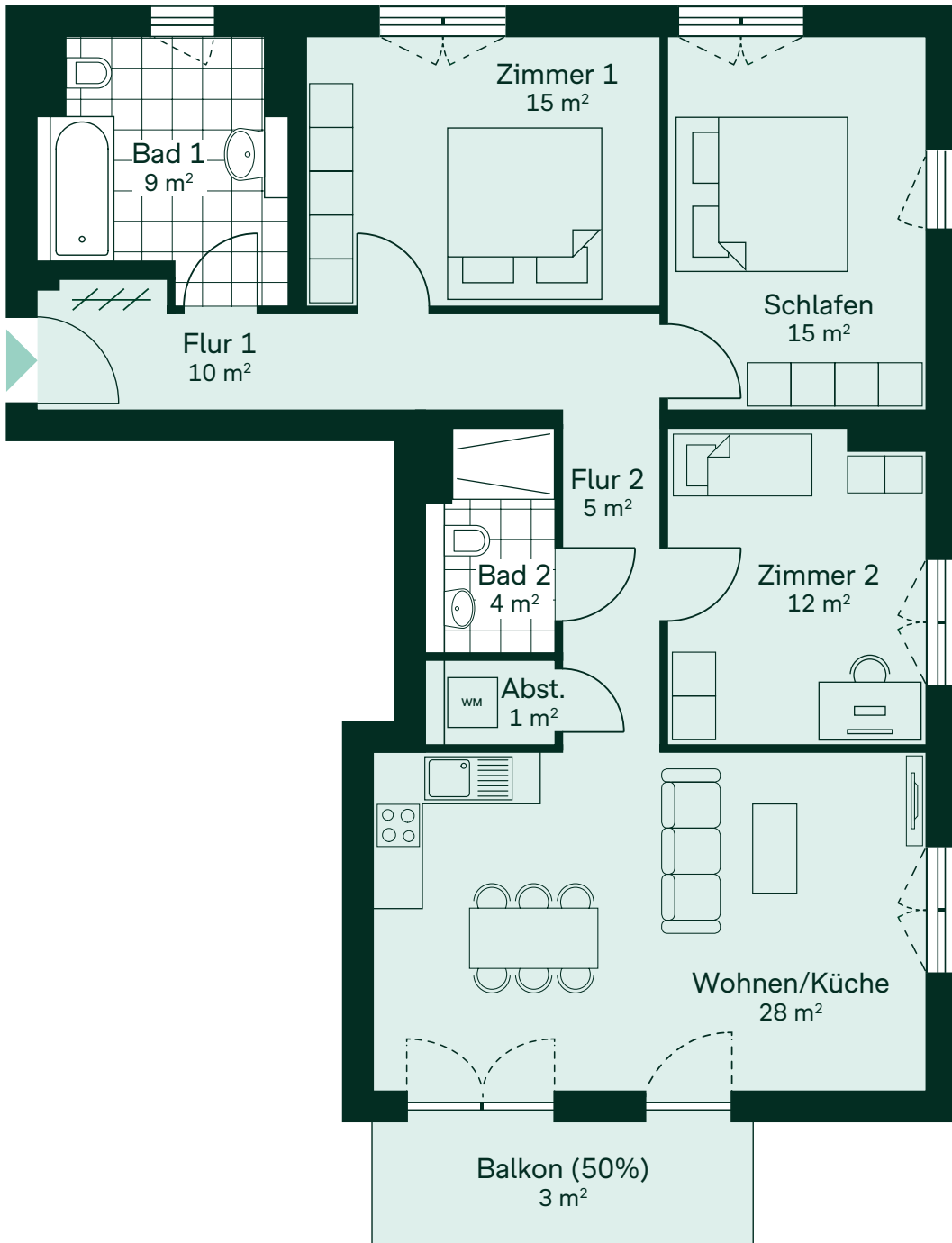
4 Zimmer
Erdgeschoss
108 m² Wohn-/Nutzfläche
102 m² Wohnfläche
6 m² Nutzfläche

Fußbodenheizung, Designboden, Fliesen,
Handtuchheizkörper, bodentiefe Fenster, Keller

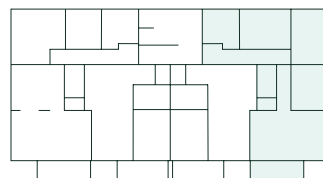
Grünfläche, Außenstellplatz,
Fahrradstellplätze, Blockheizkraftwerk



BONAVA



Alle Quadratmeterangaben sind Circa-Werte.
Die Visualisierung dient der Veranschaulichung.



DG
OG
EG
UG