



Eigentumswohnung B06

Zur Försterei, Eichenweg 5, 18586 Göhren

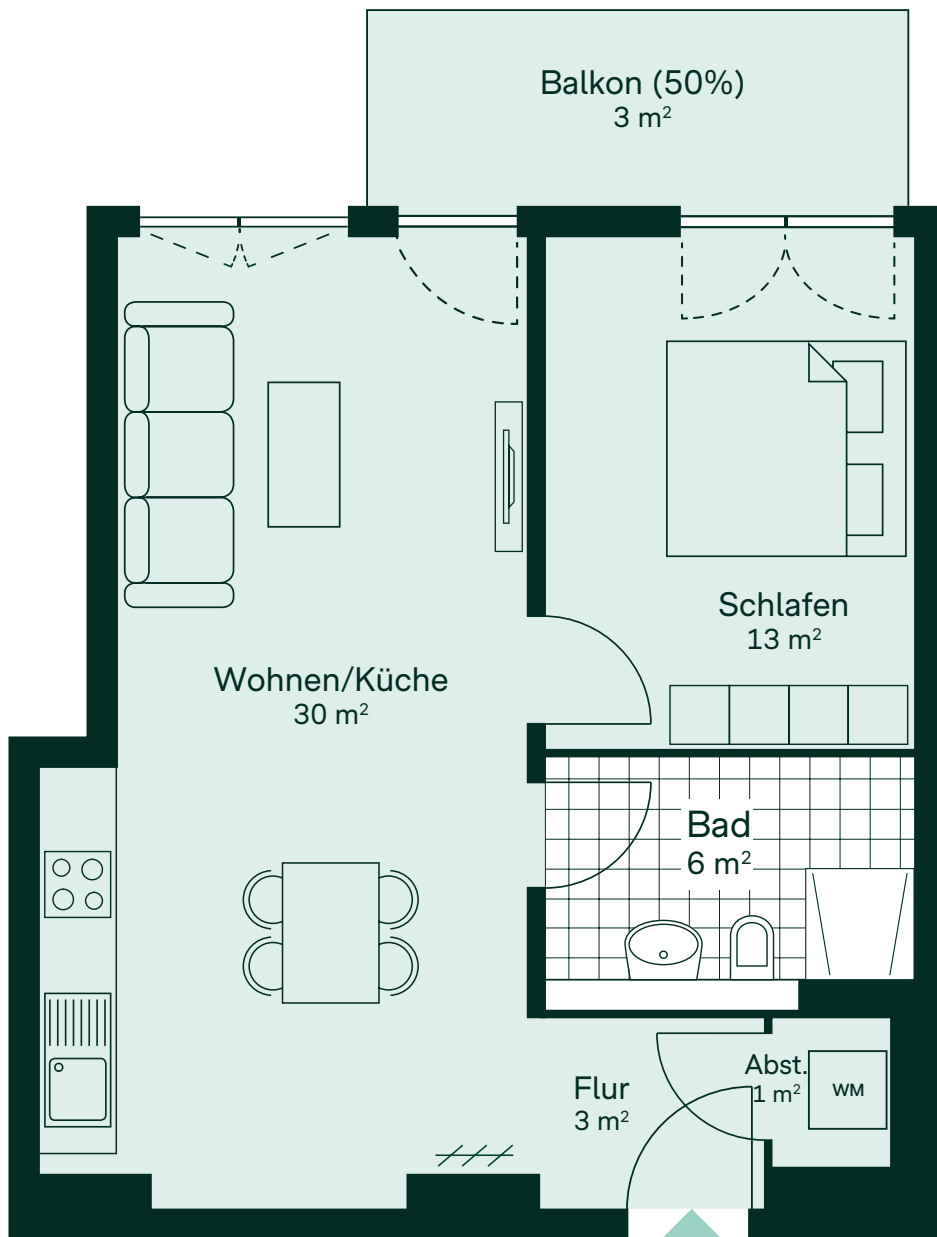
2 Zimmer
Erdgeschoss
61 m² Wohn-/Nutzfläche
56 m² Wohnfläche
5 m² Nutzfläche

Fußbodenheizung, Designboden, Fliesen,
Handtuchheizkörper, bodentiefe Fenster, Keller

Grünfläche, Außenstellplatz,
Fahrradstellplätze, Blockheizkraftwerk

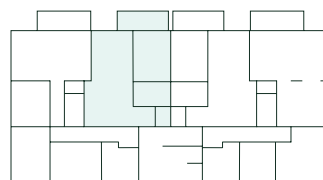


BONAVA



2 m

Alle Quadratmeterangaben sind Circa-Werte.
Die Visualisierung dient der Veranschaulichung.



DG
OG
EG
UG