



# Eigentumswohnung B09

Zur Försterei, Eichenweg 5, 18586 Göhren

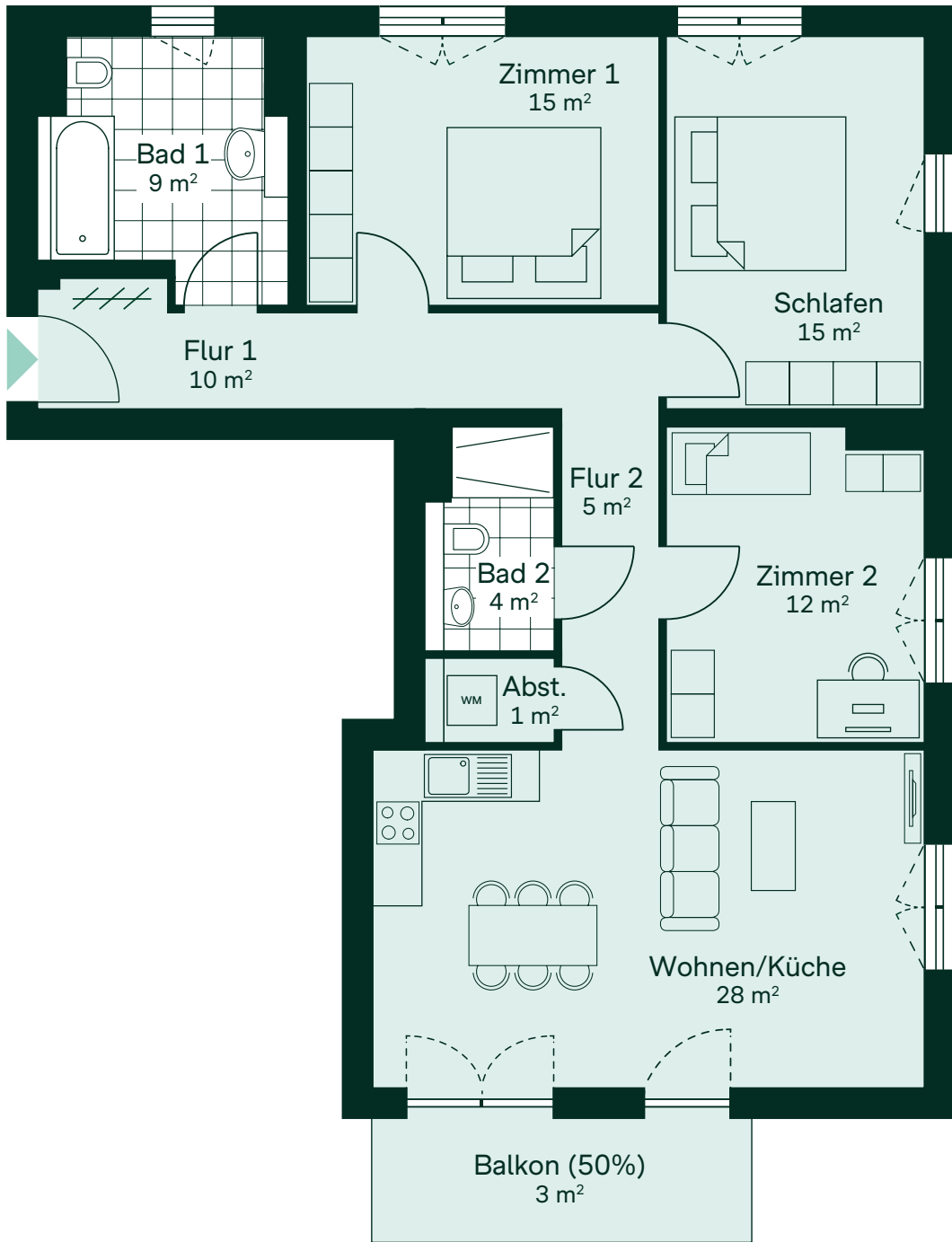
4 Zimmer  
Obergeschoss  
107 m<sup>2</sup> Wohn-/Nutzfläche  
102 m<sup>2</sup> Wohnfläche  
5 m<sup>2</sup> Nutzfläche

Fußbodenheizung, Designboden, Fliesen,  
Handtuchheizkörper, bodentiefe Fenster, Keller

Grünfläche, Außenstellplatz,  
Fahrradstellplätze, Blockheizkraftwerk

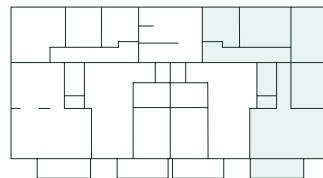


BONAVA



2 m

Alle Quadratmeterangaben sind Circa-Werte.  
Die Visualisierung dient der Veranschaulichung.



DG
OG
EG
UG