



Eigentumswohnung B10

Zur Försterei, Eichenweg 5, 18586 Göhren

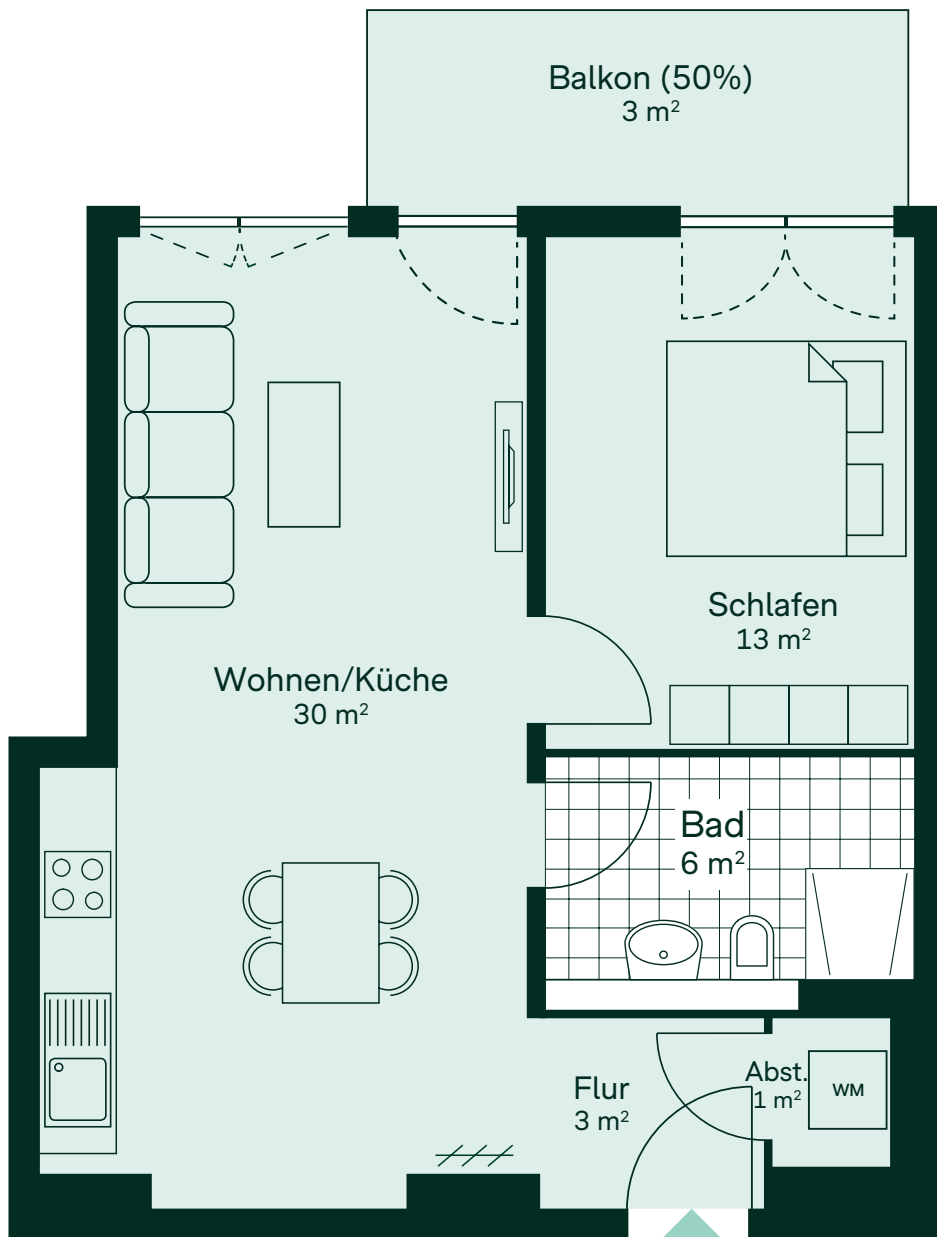
2 Zimmer
Obergeschoss
62 m² Wohn-/Nutzfläche
56 m² Wohnfläche
6 m² Nutzfläche

Fußbodenheizung, Designboden, Fliesen,
Handtuchheizkörper, bodentiefe Fenster, Keller

Grünfläche, Außenstellplatz,
Fahrradstellplätze, Blockheizkraftwerk

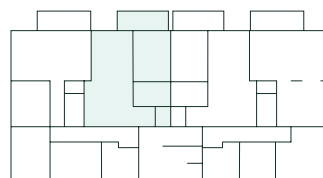


BONAVA



2 m

Alle Quadratmeterangaben sind Circa-Werte.
Die Visualisierung dient der Veranschaulichung.



DG
OG
EG
UG